

GP JOULE

TRUST YOUR ENERGY.



100% ERNEUERBARE ENERGIEN FÜR ALLE.

Das ist die Vision
von GP JOULE.
Das ist unser Antrieb.

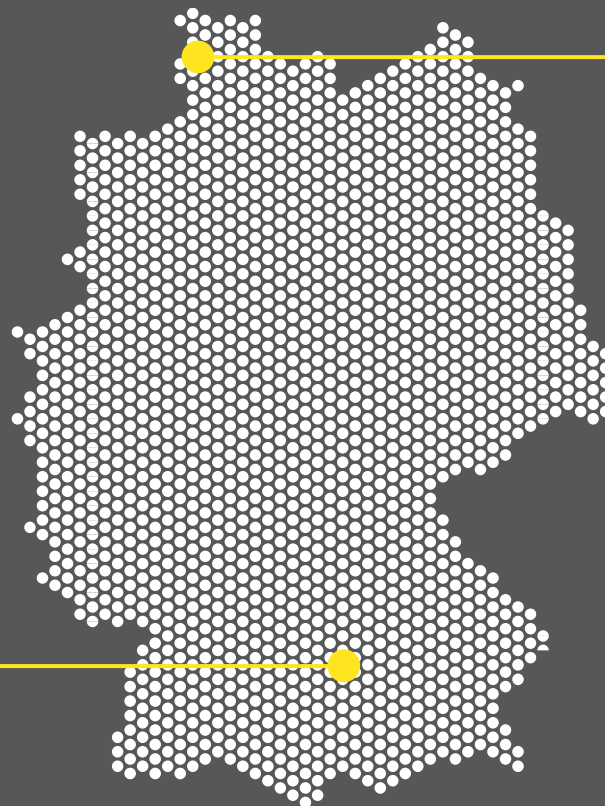


Unsere Mission:
Wir schaffen und betreiben nachhaltige, zuverlässige Energielösungen mit erlebbarem Nutzen.



GP JOULE: Die Gründer

Die **Gründer** von GP JOULE, Heinrich Gärtner und Ove Petersen, entwickeln bereits seit mehr als 18 Jahren Projekte im Bereich der Erneuerbaren Energien.



Mit ihrem landwirtschaftlichen Hintergrund ist die Vielfalt an Standbeinen, das Entwickeln von Wertschöpfung sowie die **nachhaltige** Herangehensweise von GP JOULE zu erklären.

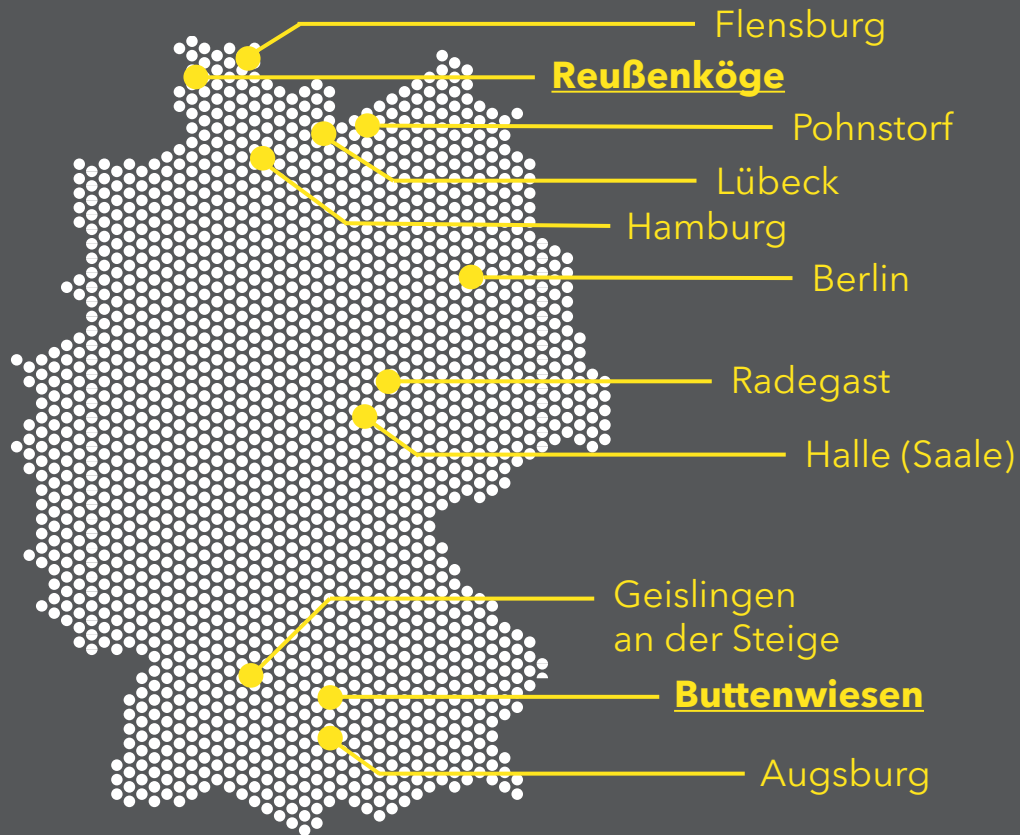


Unsere Wurzeln

Ein Jahrhundert voller Wandel und Veränderung liegt hinter uns, in dem unsere **Höfe in Reußenköge und Buttenwiesen** so einiges erlebt haben: vom **Ackerbau** über **Schweinezucht** bis hin zum Ausbau **Erneuerbarer Energien**.

Aus der Geschichte unserer Höfe heraus erwuchs im Jahr 2009 die **Gründung** von **GP JOULE**, das heute bundesweiter Vorreiter im Bereich der **Erneuerbaren Energien** ist.

GP JOULE Gruppe: Standorte & Zahlen



WEITERE STANDORTE:

Frankreich, Österreich, Irland,
Italien, Kanada und USA



2009
Gründung



1.600+ MW
Kraftwerksleistung
installiert



900+
Mitarbeiter*innen



56+ km
Wärmenetze
in Kommunen in Betrieb



1,7 GWp
in der
Betriebsführung



1.800+
Ladeinfrastrukturprojekte
umgesetzt



25+
Windparkprojekte
installiert



2
grüne Wasserstoff-Tankstellen
mit 5 Elektrolyseuren

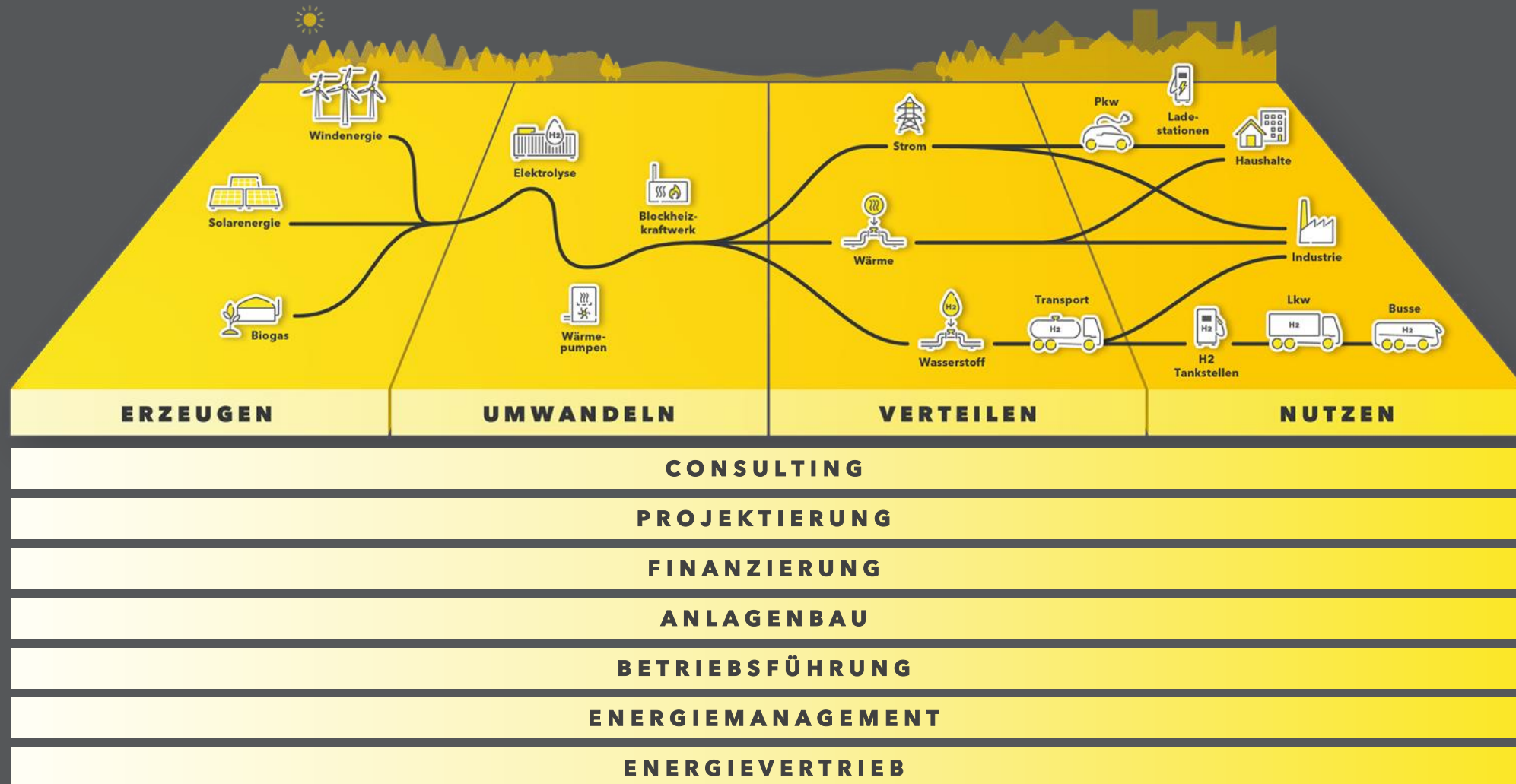


130+
Solarprojekte
installiert

INTEGRIERTER ENERGIEVERSORGER 4.0



GP JOULE entwickelt, baut und betreibt Energielösungen in allen Bereichen der Wertschöpfungskette.





Wir arbeiten an der Zukunft.

Photovoltaik	Wind
Wasserstoff	Mobilität
Wärme	Sektorkopplung
Finanzierung	Projektierung
Anlagenbau	Service/Wartung
Strom	Consulting



REFERENZPROJEKTE



Referenzprojekt Energiepark Lausitz

300 Megawatt Leistung. Der Strom wird ins Netz eingespeist und zum Teil an Direktabnehmer geliefert.

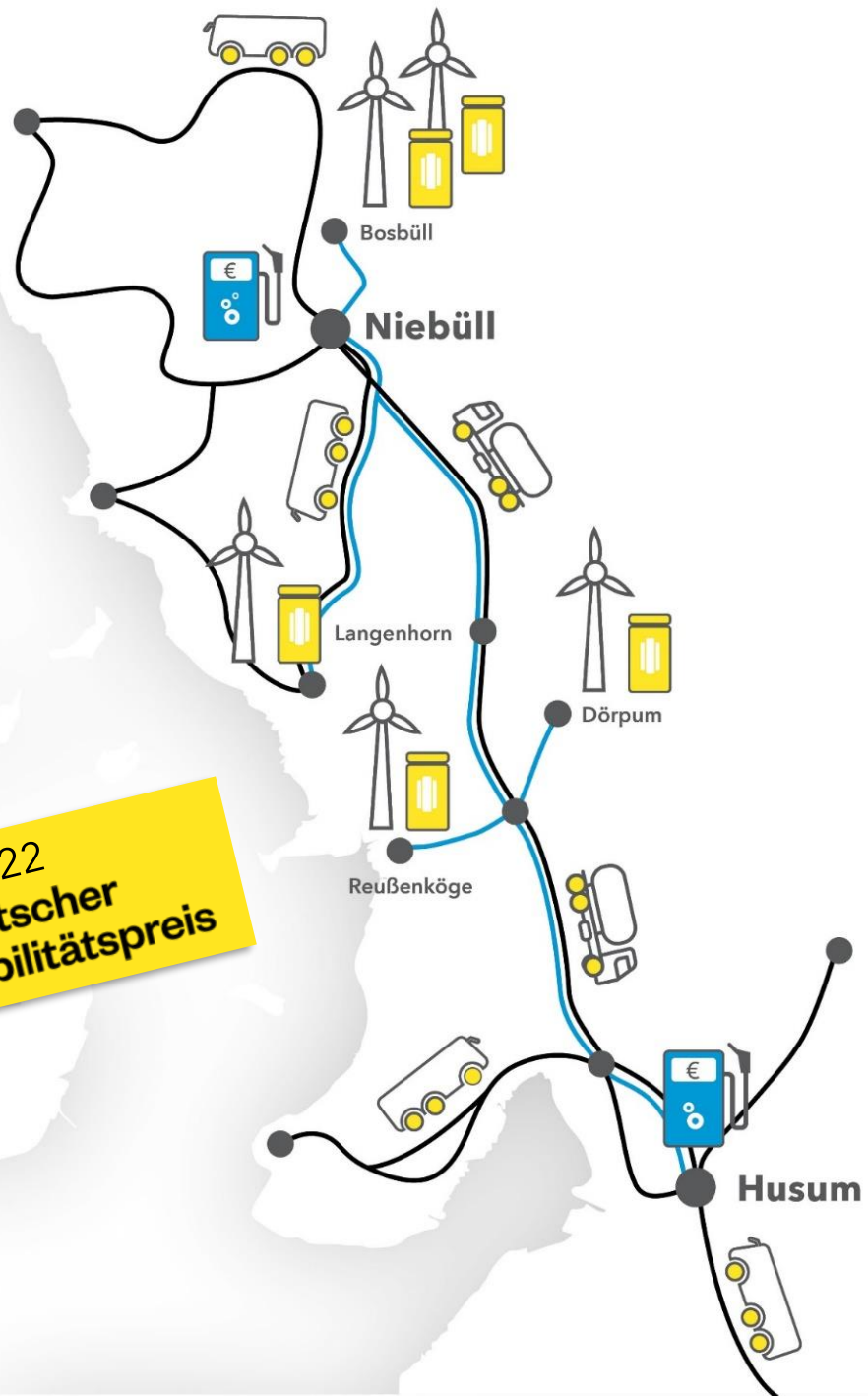
Grüner Wasserstoff wird vor Ort produziert und vermarktet.

GP JOULE plant und baut den Park bis zur Inbetriebnahme und leistet den Service während der Betriebsphase.



In der Lausitz, wo sich einst große Braunkohlebagger durch die Landschaft fraßen, entsteht einer der größten Solarparks Deutschlands.

Das ist die Energiewende.



Referenzprojekt eFarm Nordfriesland

eFarm ist Deutschlands größtes grünes Wasserstoffmobilitätsprojekt.

Windstrom wird vor Ort in Wasserstoff umgewandelt, den Autos, Busse und Lkws an zwei Tankstellen tanken können.

Zwei Wasserstoffbusse fahren im Nahverkehr.

Die Abwärme der Elektrolyse wird in ein Wärmenetz eingespeist.

Die Wertschöpfung bleibt vor Ort.

Referenzprojekt Großwärmepumpe Mertingen

Eine Großwärmepumpe, die Strom direkt aus einem Solarpark bezieht, versorgt das Wärmenetz. In dieser Größenordnung deutschlandweit einmalig.

Das Wärmenetz mit 130 Anschlüssen und 13 Kilometern Netzlänge wird aktuell um 2 Kilometer und 60 Haushalte erweitert.

Unter dem Dach der ProTherm Mertingen plant, baut und betreibt GP JOULE gemeinsam mit der Gemeinde die Energieversorgung.



Referenzprojekt Ladepark Handewitt

An acht High Power Chargern können 16 Fahrzeuge mit jeweils bis zu 300 Kilowatt Leistung geladen werden.

Auf dem Dach: eine Photovoltaik-Anlage mit 25,5 kWp Leistung.

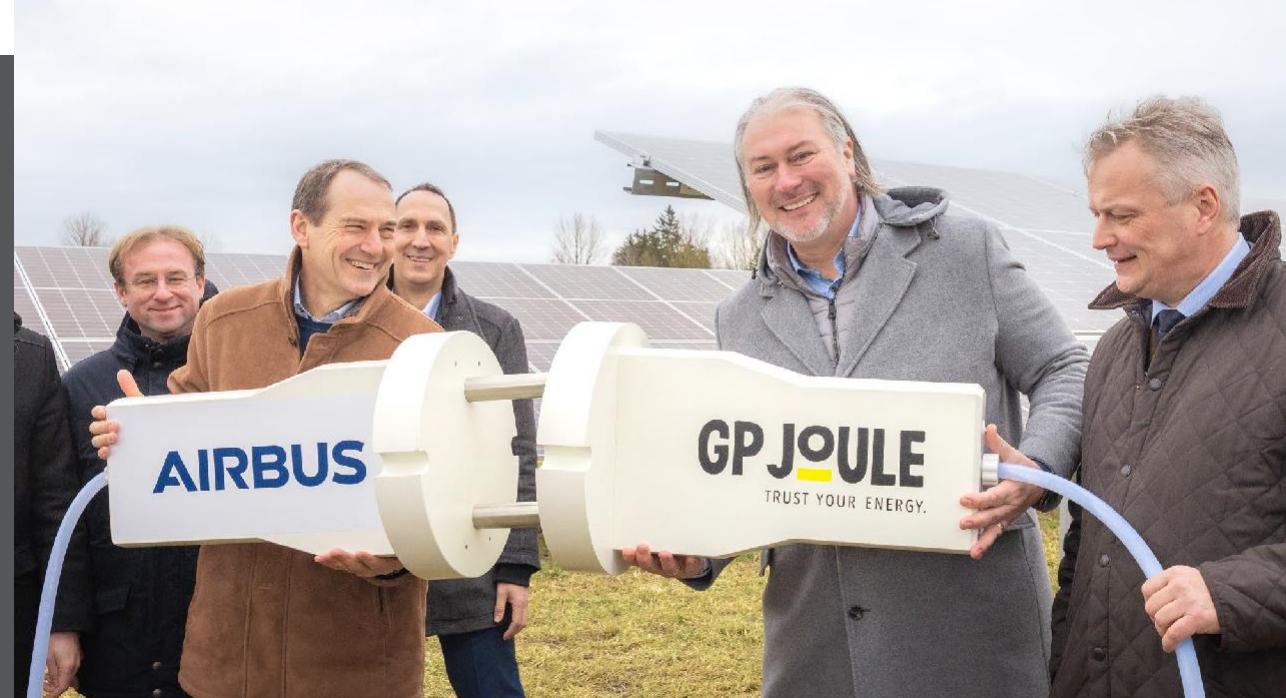
GP JOULE sorgte für Planung, Projektierung und Bau sowie Trassen, Trafo und die PV-Anlage.



Sonnenenergie tanken: An der Grenze zu Dänemark hat GP JOULE CONNECT für die team Gruppe den größten Schnellladepark Norddeutschlands errichtet.

Referenzprojekt Airbus Helicopters

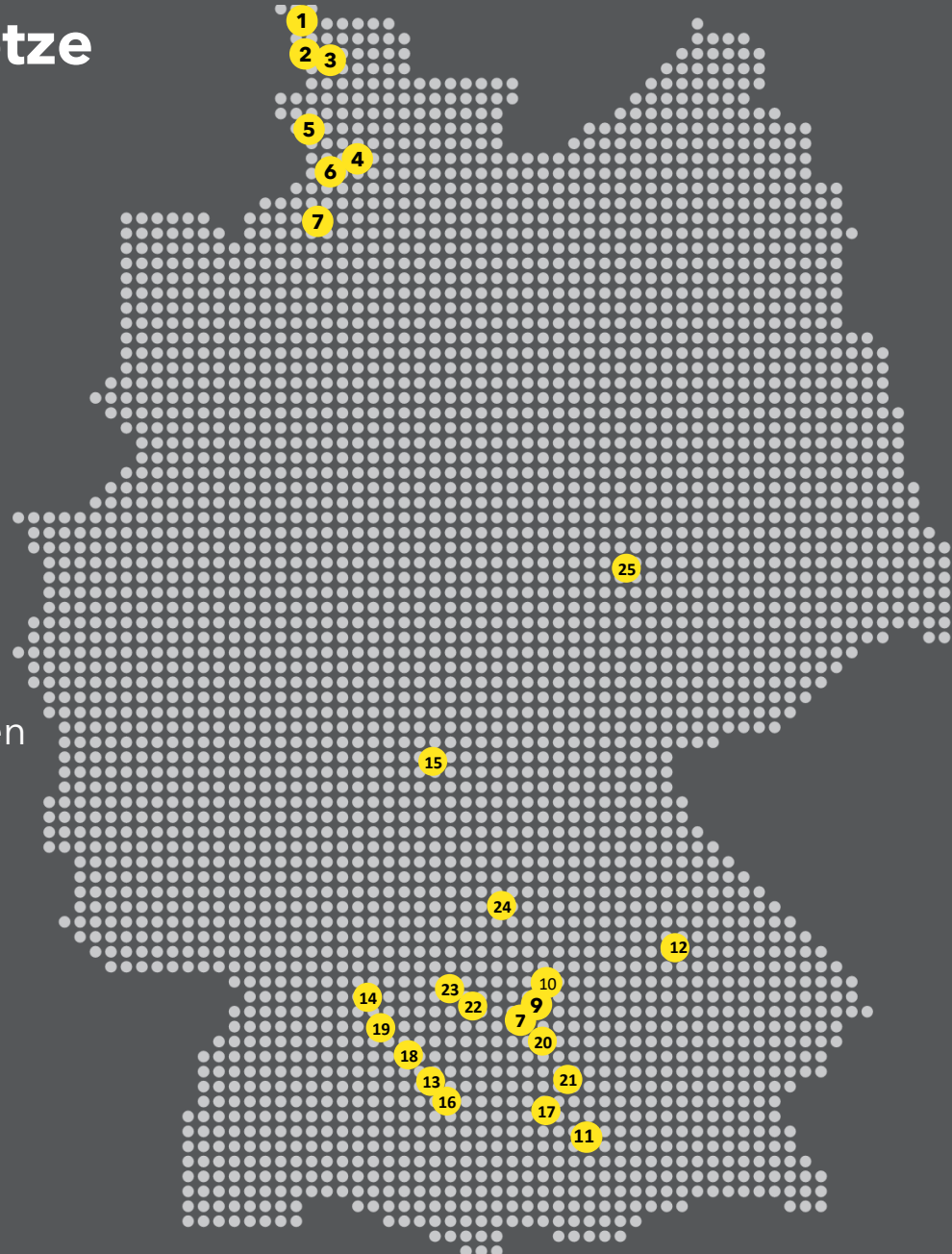
- Ein 3,5-Megawatt-Solarpark ist direkt mit dem Werk verbunden
- **Lieferung von 3,85 Gigawattstunden Strom pro Jahr**
- Vermarktung über ein PPA (Power Purchase Agreement): Mit dem Direktbelieferungsvertrag sind langfristig stabile, günstige Strompreise garantiert
- 1.200 Tonnen an CO₂-Emissionen werden pro Jahr eingespart



Airbus Helicopters in Donauwörth wird von GP JOULE per Direktleitung mit klimaneutralem Solarstrom versorgt.

GP JOULE Wärmenetze

- 8 Buttenwiesen
- 9 Mertingen
- 10 Asbach-Bäumenheim
- 11 Starnberg
- 12 Tegernheim
- 13 Holzheim
- 14 Bad Boll
- 15 Dittelbrunn
- 16 Pfaffenhofen a. d. Roth/Beuren
- 17 Scheuring
- 18 Dornstadt – Tomerdingen
- 19 Hohenstadt
- 20 Kühlenenthal
- 21 Adelzhausen
- 22 Wittislingen
- 23 Zöschingen
- 24 Markt Heidenheim
- 25 Fuhne



- 1 Bosbüll
- 2 Bordelum
- 3 Haselund
- 4 Wacken
- 5 Neuenkirchen
- 6 Buchholz
- 7 Drochtersen



Wir setzen auch kommunale Wärmeplanung für und mit Kommunen um.

STROM UND WÄRME AUS DER REGION FÜR DIE REGION.

Referenzprojekt »Fuhne« in Sachsen-Anhalt

renergiewerke FUHNE



GP JOULE
TRUST YOUR ENERGY.

Projekt „Reenergiewerke Fuhne“ auf einen Blick



Ziele

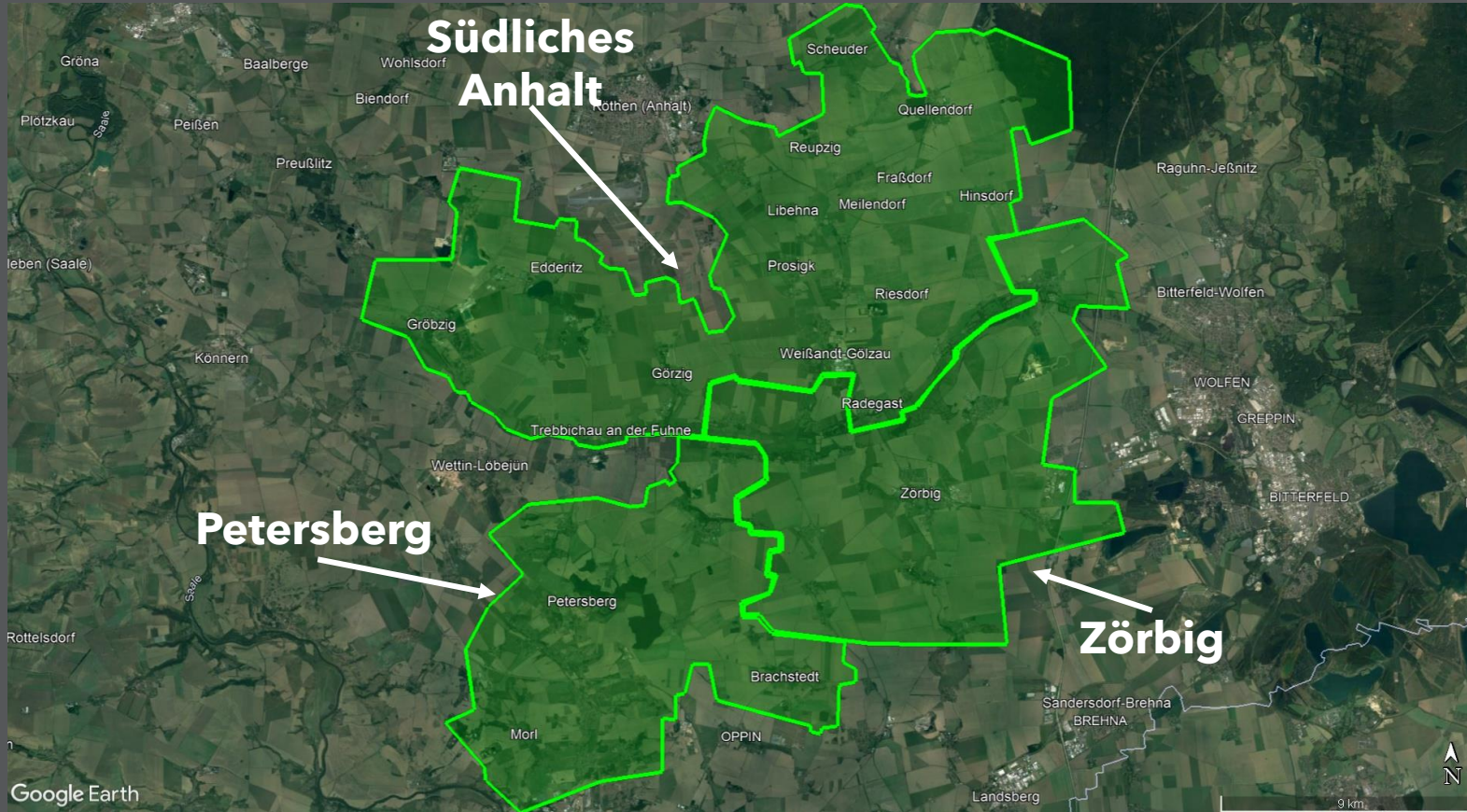
- 100% Erneuerbare Energien für ALLE
- Energiewende von morgen gestalten
- Wertschöpfung in die Region bringen



Projektrahmen

- Dezentrales **integriertes Energiesystem** bestehend aus lokaler Stromerzeugung (ca. 1GW) und regionaler Verwendung in Form von Strom, Wärme und Wasserstoff
- Vernetzung von **3 Einheitsgemeinden mit 46 Ortschaften**: Südliches Anhalt, Zörbig, Petersberg
- Good to Know: das Flüsschen Fuhne als Namensgeber des Projektes verbindet alle 3 Gemeinden

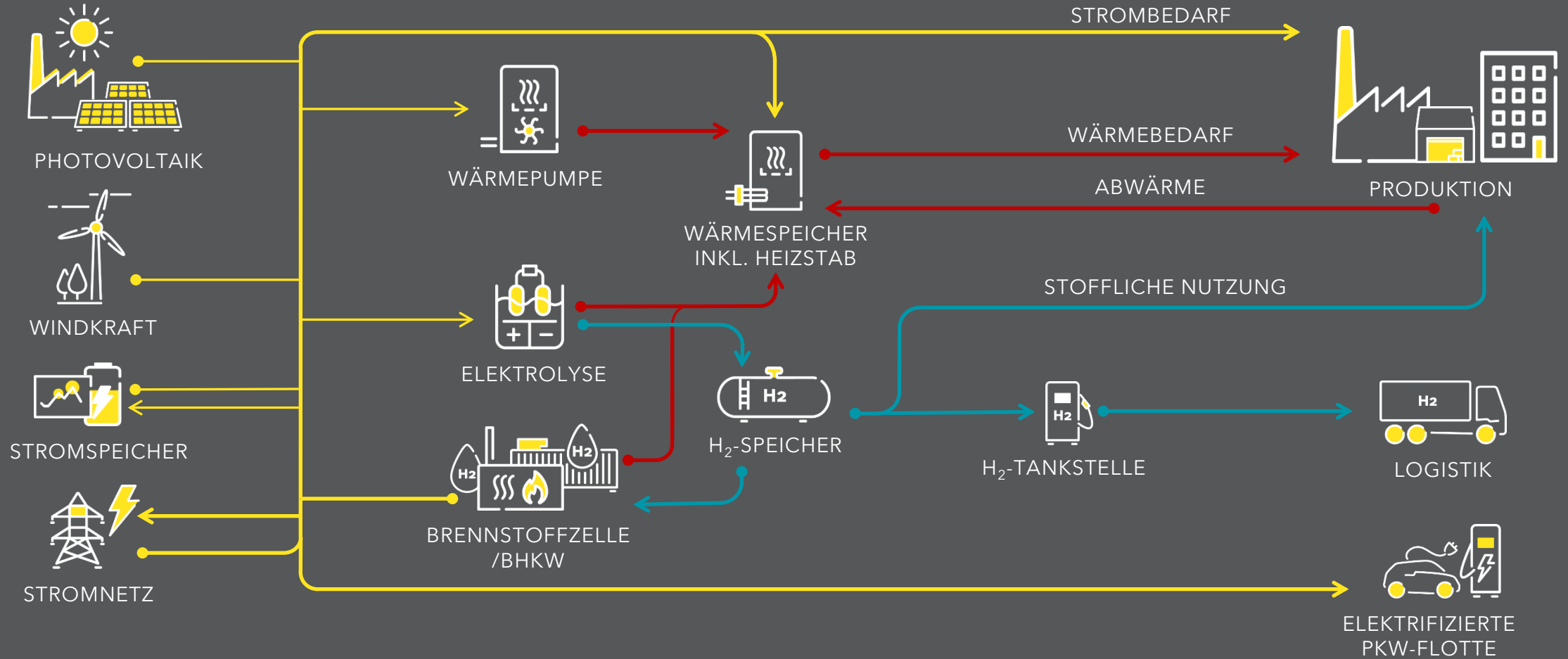
Strom und Wärme aus der Region für die Region



	Ortschaften	Einwohner
Südliches Anhalt	24	15.000
Zörbig	11	9.100
Petersberg	11	9.300
Σ	46	33.400



Erneuerbar und Integriert



→ Strom → Wärme → Wasserstoff

Sektorkopplungsprojekt Fuhne

Stromerzeugung

- bis zu 1 GW aus PV und Wind

Energieumwandlung

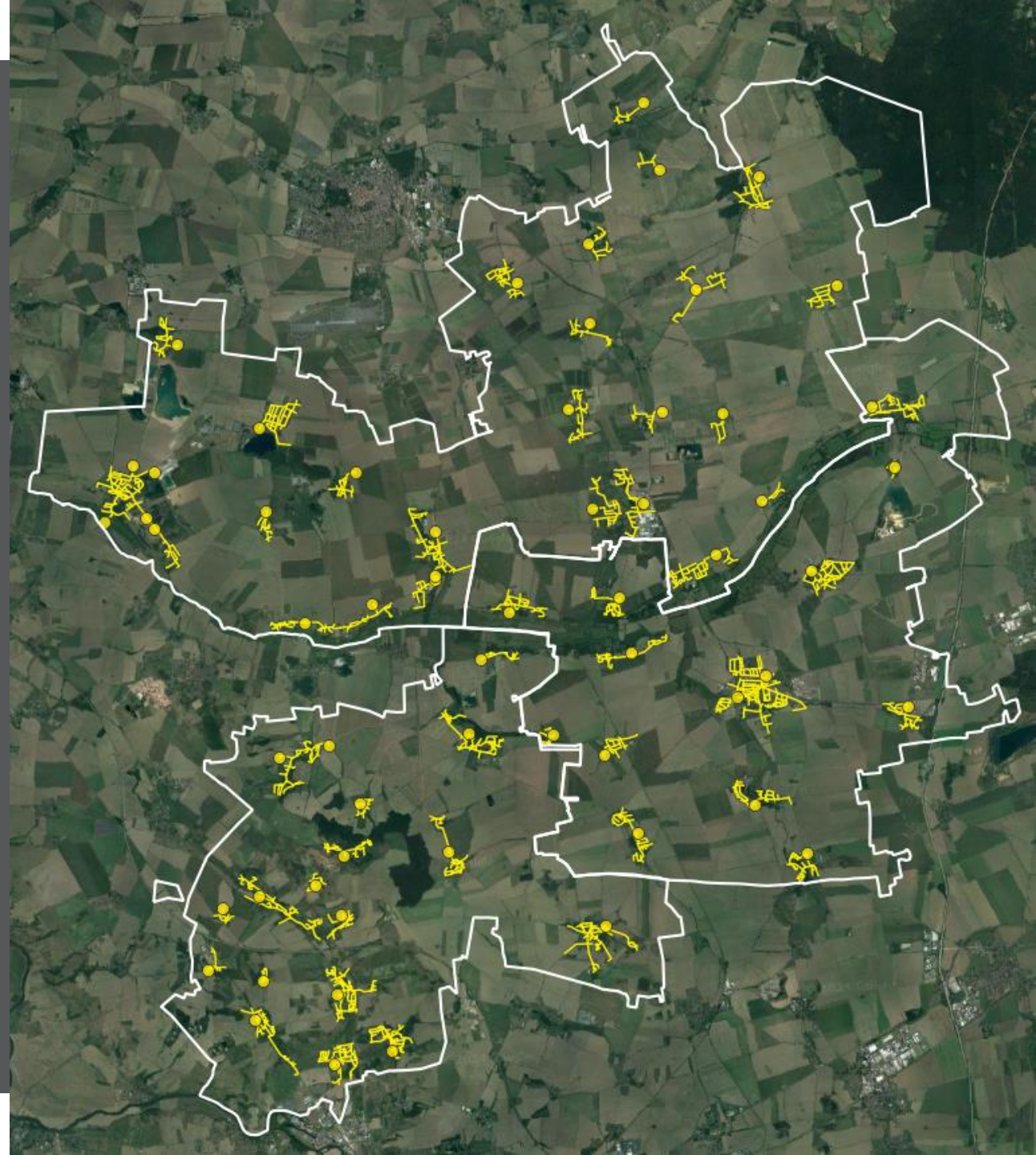
- **Wärme:** über 50 Heizzentralen mit Großwärmepumpen (gelb)
- **Wasserstoff:** 100-300 MW Elektrolyse möglich

Energieverteilung

- **Strom:** eigene Stromnetzinfrastruktur mit mehreren UW geplant
- **Wärme:** bis zu 300km Wärmenetz (gelb)

Energienutzung

- **Wärme:** 355 GWh/a Wärmebedarf bei Endkunden plus Industriekunden
- **Direktstrom:** Industriekunden
- **Wasserstoff:** Perspektivisch für Industrie & Öffentlicher Nahverkehr
- **Ladeinfrastruktur:** Flächendeckende Verfügbarkeit angedacht



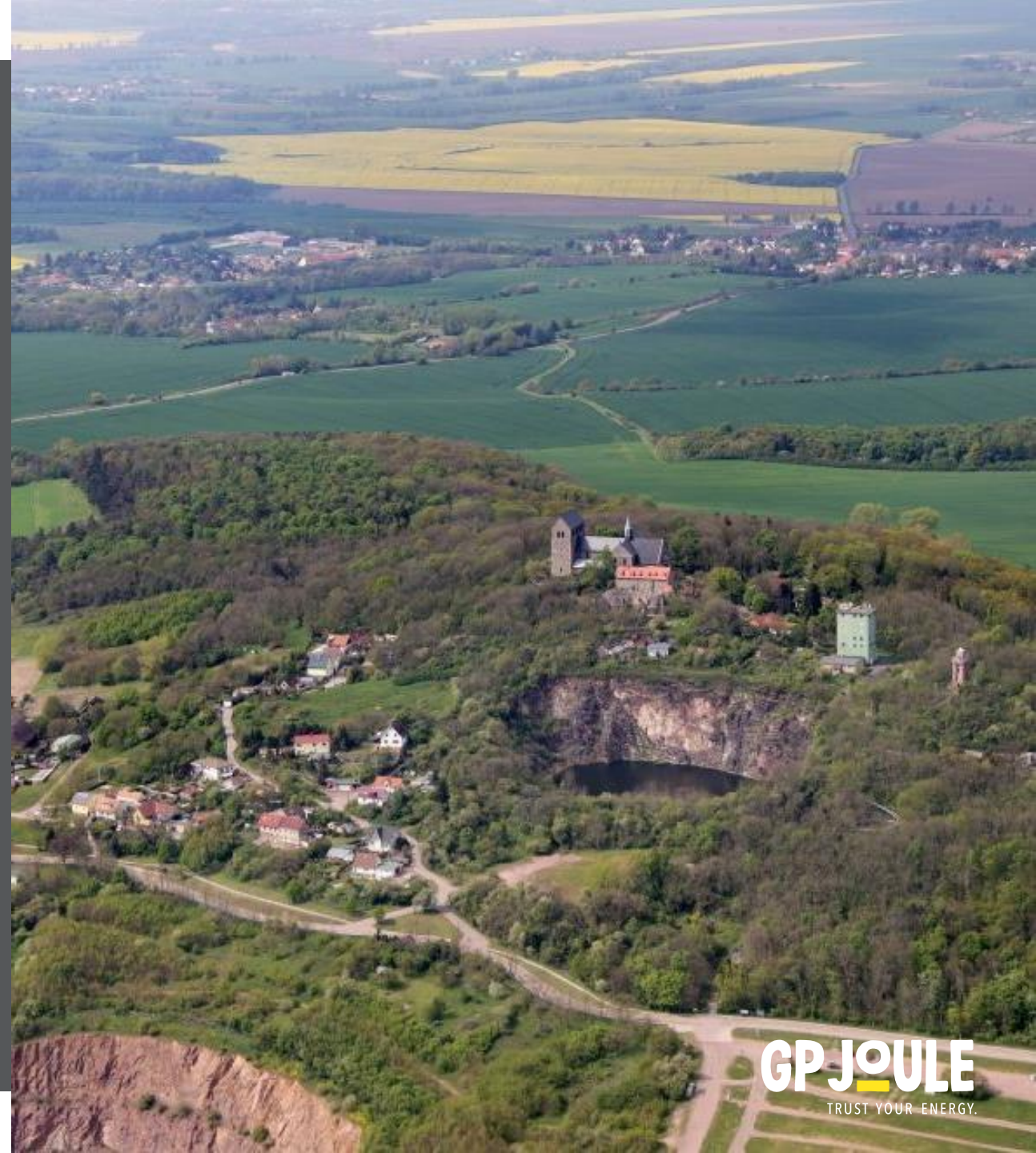
Das Angebot im Projekt Fuhne

- Wärmepreis **10,23 ct/ kWh netto, 10 Jahre** ab Anbindung ans Wärmenetz
- Early Bird Angebot: Keine Kosten für Hausanschluss bis 10m Trassenlänge und Übergabestation & keine Kosten für Investition, Wartung, Reparatur & keine Grundgebühr
- Nur zahlen, was wirklich verbraucht wird
- Keine CO₂-Bepreisung, da klimaneutral
- Strom für Unternehmen via PPA-Verträge
- 0,2 ct/kWh **Gemeindebeteiligung** für EEG-Strom (Wind)
- 100% der **Gewerbesteuer bleibt in der Region (Gesellschaft: Renergiewerke Fuhne)**
- Die Gemeinden können **Gesellschafter** der Renergiewerke Fuhne werden
- **Crowdinvesting**: Möglichkeiten ab 250€ für Bürger*innen



Akzeptanz steigern

- Akzeptanz für Umsetzung PV und Wind durch echte Angebote an die Bevölkerung, Gemeinden und Unternehmen
- Einfache Lösungen zur Umsetzung des neuen Heizungsgesetzes
- Vorteile für Industrie bezüglich H₂-Anbindung oder Direktstrombezug
- Vorteile durch mögliche Anbindung Ladeinfrastruktur
- Standortvorteile und Sicherheit für die Regionen



GP JOULE

TRUST YOUR ENERGY.

Andrea Friederike Behr

Leiterin Business Development
GPJ Think GmbH & Co.KG

T + 49 151 28259603

a.behr@gp-joule.de

www.gp-joule.com

Herzlichen Dank!