



## Wie ifesca.ADAM<sup>®</sup> der Industrie hilft ihre Energienachfrage an das Energieangebot anzupassen

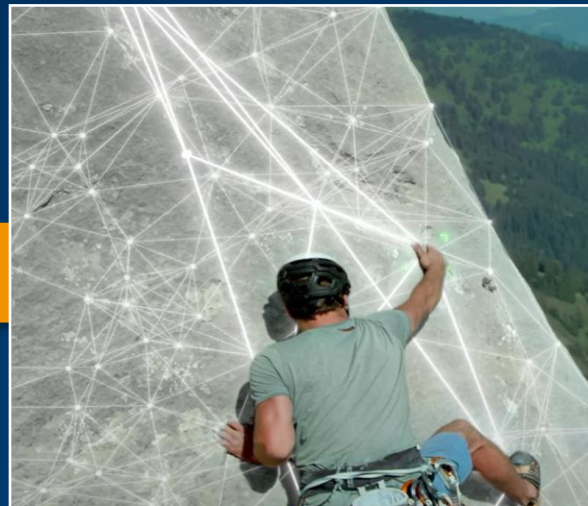
netze:ON • Zukunftsforum • Energieeffiziente Produktion • ifesca GmbH • Martin Seidler • 12.09.2023





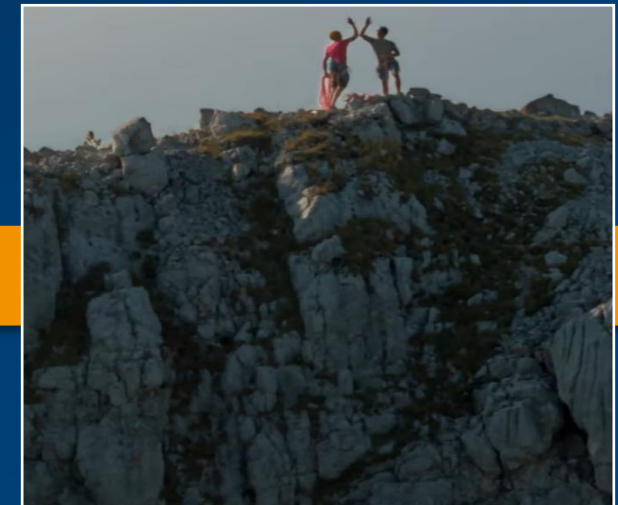
## | Herausforderung

VON GLOBALEN HERAUSFORDERUNGEN  
ZU LOKALEN ANFORDERUNGEN



## | Lösung

INTELLIGENTER ENERGIEMANAGER  
IFESCA.ADAM®



## | Mehrwert

SO PROFITIEREN SIE

# Von globalen Herausforderungen zu lokalen Anforderungen

ENERGIE NEU DENKEN



„**SCHNELLE DEKARBONISIERUNG** UNSERER WIRTSCHAFT UND UNSERES LEBENS PRAKTISCH IN ALLEN BEREICHEN [...] NOTWENDIG, INSBESONDERE IN DEN BEREICHEN STROM, WÄRME UND VERKEHR [...]“.

- Anstieg der Nachfrage nach Ladeinfrastruktur
- Anstieg der Spitzenlast und des Stromverbrauchs
- Hohe Energiekosten durch steigende Energie- und CO<sub>2</sub>-Preise
- Preisschwankungen durch Ausbau der erneuerbaren Energien
- Reduzierung der CO<sub>2</sub>-Emissionen vor Ort, speziell im Wärmesektor
- Steigender H<sub>2</sub>-Bedarf für Mobilität und Industrie



ZIELE FÜR  
NACHHALTIGE  
ENTWICKLUNG





# Wir haben die Lösung

IFESCA ALS PROBLEMLÖSER FÜR IHRE ENERGIEBILANZ

## Energiemonitoring

Transparenz über sämtliche Energieflüsse & Verbräuche durch Import, Analyse und Verbesserung von Daten

## Energiestrategie

Entwicklung einer Energiestrategie im Einklang mit Ihren Nachhaltigkeitszielen

## Prognosen

KI-basiert, automatisiert, maßgeschneidert, zusätzliche Transparenz für Erzeugung, Verbrauch und Prosumer

## Energiemanagement

Intelligent und Demand Response Management für maßgeschneiderte Lastverschiebungsstrategien & optimierte Anpassung an Markt



# Unser intelligenter Energiemanager ifesca.ADAM®

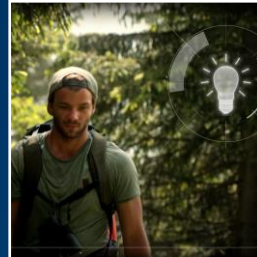
EFFIZIENT, EINFACH UND NACHHALTIG



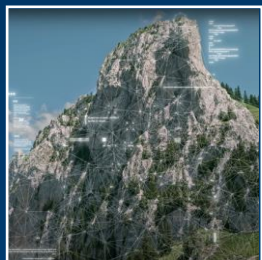
## Was ist es?

- ifesca.ADAM® ermöglicht die Optimierung des Energieverbrauchs durch digitale Vernetzung, Visualisierung, Prognosen und Optimierung
- Optimale Nutzung von lokalen Energieanlagen im Einklang mit externen Faktoren wird realisiert und stärkt die Zukunftsfähigkeit Ihres Unternehmens

## Wem hilft es?



- produzierendes Gewerbe, Einkaufszentren, Sägewerke, verteilte Büro- und Werkstandorte, usw.
- Wünschenswert: digitales Messsystem
- Besonders spannend ab einem Jahresverbrauch von 300.000 kWh für Strom (i.d.R. mit einer registrierenden Leistungsmessung)







## Wie geht das?

- ifesca.ADAM® vernetzt Daten Ihrer Energiekomponenten zu einem smarten Gesamtsystem, stimmt Energiebereitstellung mit Energienutzung ab, nutzt Flexibilitäten und kann Ihr Unternehmen mit dem Energiemarkt verbinden
- ifesca.ADAM® stellt rechtzeitig Fahrplans- und Verbrauchsempfehlung zur Verfügung

# Unser intelligenter Energiemanager ifesca.ADAM®

## MÖGLICHE USE CASES



	<b>Strom</b>	<ul style="list-style-type: none"><li>• Optimierte dezentrale Eigenstromversorgungskonzepte</li><li>• Intelligente Netzersatz- und USV-Konzepte</li><li>• Netzentgeltoptimierung mit intelligentem Lastmanagement</li></ul>	<ul style="list-style-type: none"><li>● PV-Anlage</li><li>● Windkraftanlage</li><li>● Batteriespeicher</li><li>● Industrieprozesse (Elektrolichtbogen, Mahlprozesse)</li></ul>	<ul style="list-style-type: none"><li>● Netzersatz- und USV-Anlagen</li><li>● Belüftung &amp; Klimatisierung</li><li>● Druckluftbereitstellung</li></ul>	<ul style="list-style-type: none"><li>● Kältebereitstellung</li></ul>
<b>Wärme</b>		<ul style="list-style-type: none"><li>• Elektrifizierung der Wärmeversorgung</li><li>• Biomassebasierte Wärmeversorgung</li><li>• Abwärmepotentiale identifizieren und nutzbar machen</li></ul>	<ul style="list-style-type: none"><li>● Wärme-/ Eisspeicher</li><li>● Kraft-Wärme-Kopplung</li></ul>	<ul style="list-style-type: none"><li>● Thermische Solaranlage</li><li>● Wärmepumpe</li></ul>	<ul style="list-style-type: none"><li>● Brennstoffzelle</li></ul>
	<b>Transport</b>	<ul style="list-style-type: none"><li>• Integrierte Ladeinfrastruktur mit lokaler Erzeugung</li></ul>	<ul style="list-style-type: none"><li>● E-Ladesäulen</li></ul>		
<b>Sonstiges</b>		<ul style="list-style-type: none"><li>• Erzeugung von grünem Wasserstoff</li><li>• Energiemarkt-Optimierung von flexiblen Anlagen</li></ul>	<ul style="list-style-type: none"><li>● Direkt-/ Post-EEG-Vermarktung</li><li>● Flexibilitätsvermarktung</li><li>● Teilnahme am Energiemarkt</li><li>● Vertrag mit Energieversorgungsunternehmen</li></ul>	<ul style="list-style-type: none"><li>● Elektrolyseure</li><li>● H2-Ladesäulen (HRS)</li><li>● H2-Speicher</li></ul>	

**Legende:** ● voll erfüllt | ● in Entwicklung / PoC | ● nicht erfüllt



# So profitieren Sie

SPAREN SIE GELD (UND CO<sub>2</sub>)

EINBINDUNG VON ERNEUERBAREN ENERGIEN UND SPEICHEREINHEITEN

EINSPARUNG VON ENERGIEBEZUGSKOSTEN

SENKUNG DER NETZNUTZUNGSENTGELTE

ERZIELEN VON ZUSATZERLÖSEN AM FLEXIBILITÄTSMARKT

STÄRKUNG DER VERHANDLUNGSPPOSITION GEGENÜBER DEM VERSORGER

ZUKUNFTSFÄHIGES MOBILITÄTSKONZEPT

ERREICHEN VON DEKARBONISIERUNGSZIELEN



# Über uns



GRÜNDUNGSJAHR

2016



GRÖÖE DES TEAMS

> 50 MITARBEITER



HAUPTQUARTIER

ILMENAU



ZIELGRUPPE

B2B



SEKTOR

ENERGIE, KI & IOT



GESCHÄFTSMODELL

SAAS



UNTERNEHMENSPHASE

WACHSTUMSPHASE





# Wie flexibel sind Sie?

ANSPRECHPARTNER



## MARTIN SEIDLER

Head of Research  
ifesca GmbH

Mobile: +49 151 40563849

E-Mail: [Martin.Seidler@ifesca.de](mailto:Martin.Seidler@ifesca.de)



# Nachgefragt!

## FAQ



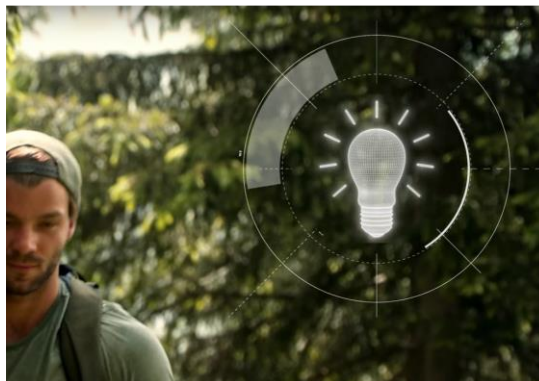
**Was erhalte ich als Output?**

Fahrplan für steuerbare Eigenerzeugung  
Zeitfenster für Nutzung von Ladesäulen  
Vorschläge für Verlagerung von Produktionsprozessen (Holzschleifer)



**Ich möchte mir ifesca.ADAM® holen.**

Demoversion für die Software-Oberfläche  
Grobzeitplan für Systemeinführung  
Systemsupport, Systemüberwachung



**Was ist der USP von ifesca?**

Prognosemodell für Prosumer  
Vielfalt an Energiekomponenten im Energiesystem  
Dreiklang aus Prognose, Energiestrategie, Energieoptimierung im Betrieb



# Von globalen Herausforderungen zu lokalen Anforderungen







ENERGIE NEU DENKEN



# Wie geht das?

SO SPAREN SIE GELD (UND CO<sub>2</sub>)



Unternehmen	Standort	All-Inklusive Potential	Jährliches Einsparpotential	Invest Energiekonzept*	ROI Energiekonzept*	Jahresgebühr ifesca
U1	Süd-Deutschland	700.000 €	 27%	1.350.000 €	< 2 Jahre	37.000 €
U2	Süd-Deutschland	2.380.000 €	 21%	2.360.000 €	1 Jahr	58.000 €
U3	Süd-Deutschland	130.000 €	 38%	400.000 €	< 5 Jahre	20.000 €
U4	Süd-Deutschland	3.351.000 €	 26%	2.191.000 €	< 2 Jahre	37.000 €
U5	Nord-Deutschland	965.000 €	 34%	1.732.000 €	< 3,5 Jahre	37.000 €
U6	Süd-Deutschland	670.000 €	 35%	1.160.000 €	< 3,2 Jahre	37.000 €



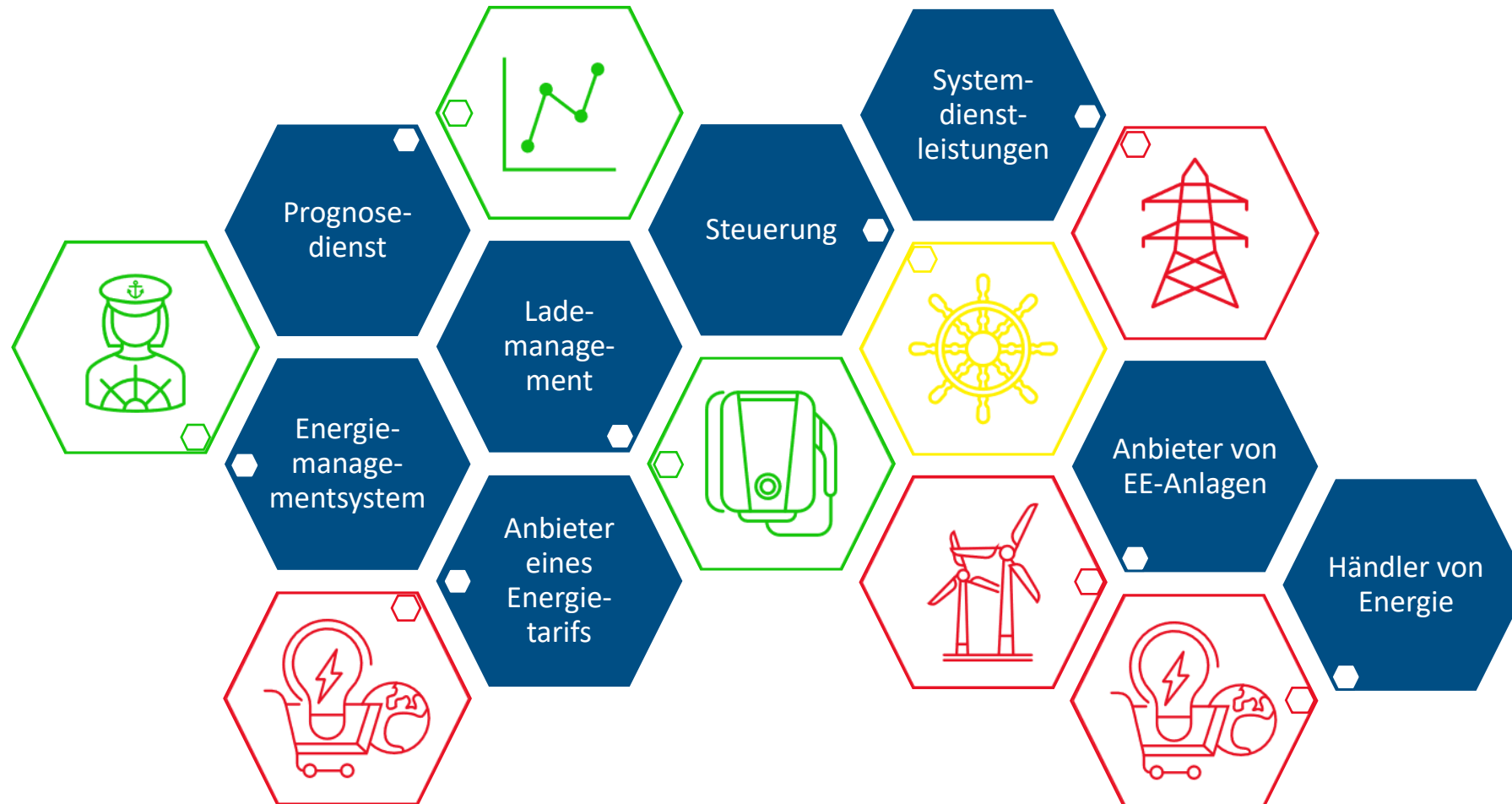
# Einsatz von ifesca.ADAM®

DAS DIGITALE ÖKOSYSTEM VON DER FELDEBENE BIS IN DIE CLOUD



# Nachgefragt

## WAS UMFASST DAS ANGEBOT?



**Legende:** ● voll erfüllt | ● teilweise erfüllt | ● in Entwicklung / PoC | ● nicht erfüllt | ● k.A.