



# Der „Grüne Leuchtturm“ als nachhaltige Vision für den Standort Weissenborn/Erzgeb.

---



**Felix Schoeller Group**

Best Performing Papers. Worldwide.

# Die Felix Schoeller Group ist ein weltweit agierendes Familienunternehmen und ein echter "Hidden Champion".

## ZAHLEN, DIE ZÄHLEN



# Wir leben den Anspruch des Qualitätssiegels „Made in Germany“ an all unseren weltweiten Standorten.

## WELTWEITE STANDORTE



# Weissenborn/Erzgeb. ist unser zweitgrösster Produktionsstandort in Deutschland.

## FAKTEN STANDORT WEISSENBORN



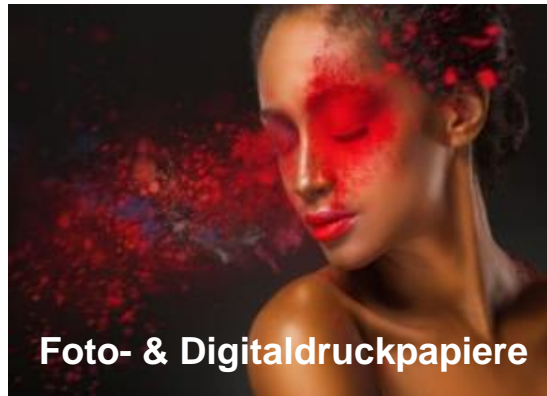
### Werk Weissenborn

- 719 Mitarbeiter
- 1 Papiermaschine mit 80.000 ton Kapazität  
2 Extruder, 3 Coater
- Abbildung der gesamten Wertschöpfungskette
- **Spezialfeld:** Foto- und Digitaldruckpapiere



# Mit unserem Portfolio aus Weissenborn an Spezialpapieren bedienen wir Anwendungen in sehr unterschiedlichen Märkten und Branchen.

## PRODUKTE & ANWENDUNGEN



- Inkjet Medien für verschiedene Tintensysteme (Waterbased, Latex, Solvent, UV)
- Inkjet Fotopapier für höchste Ansprüche
- Elektrofotografische Medien

### Anwendungen

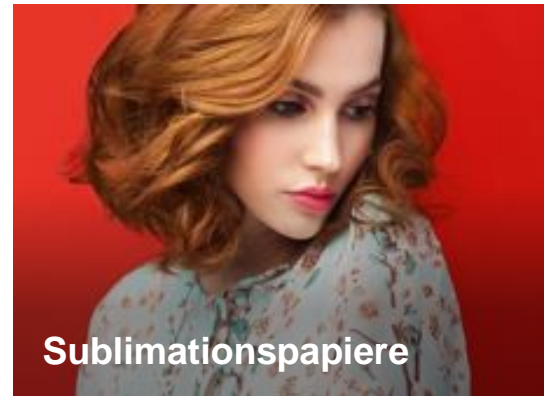
Medien für Photo Retail, Photo Merchandise, Professional Photo & Fine Art, Sign & Display Graphics, Proof & Prepress, CAD- & GIS- Drawings



- Basispapiere
- Polymerbeschichtete Papiere
- Silikonbeschichtete Papiere

### Anwendungen

Trennpapiere für die grafische Industrie, Medizinprodukte, Klebandanwendungen und industrielle Anwendungen.



- Für harte Substrate und Polyester-Textilien
- Produkte zwischen 55 und 130 g/m<sup>2</sup>

### Anwendungen

Mode, Wohnkultur, Sportbekleidung, Elastische sporttextilien, Stoffbeschilderungen/-werbung, Merchandisingartikel, Fototafeln, Interieur und Architektur



- Natürliche Druckträger
- Papierverbunde (duplex & triplex)
- Transparente Papierverbunde

### Anwendungen

Nachhaltige Verpackung für z. B. Lebensmittel und Genussmittel, Tiernahrung – sowohl flüssig, frisch, trocken, tiefgekühlt - mit und ohne Sichtfenster.



# Weissenborn ist ein vollintegrierter Standort und damit einzigartig weltweit.

## PRODUKTION & TECHNOLOGIE



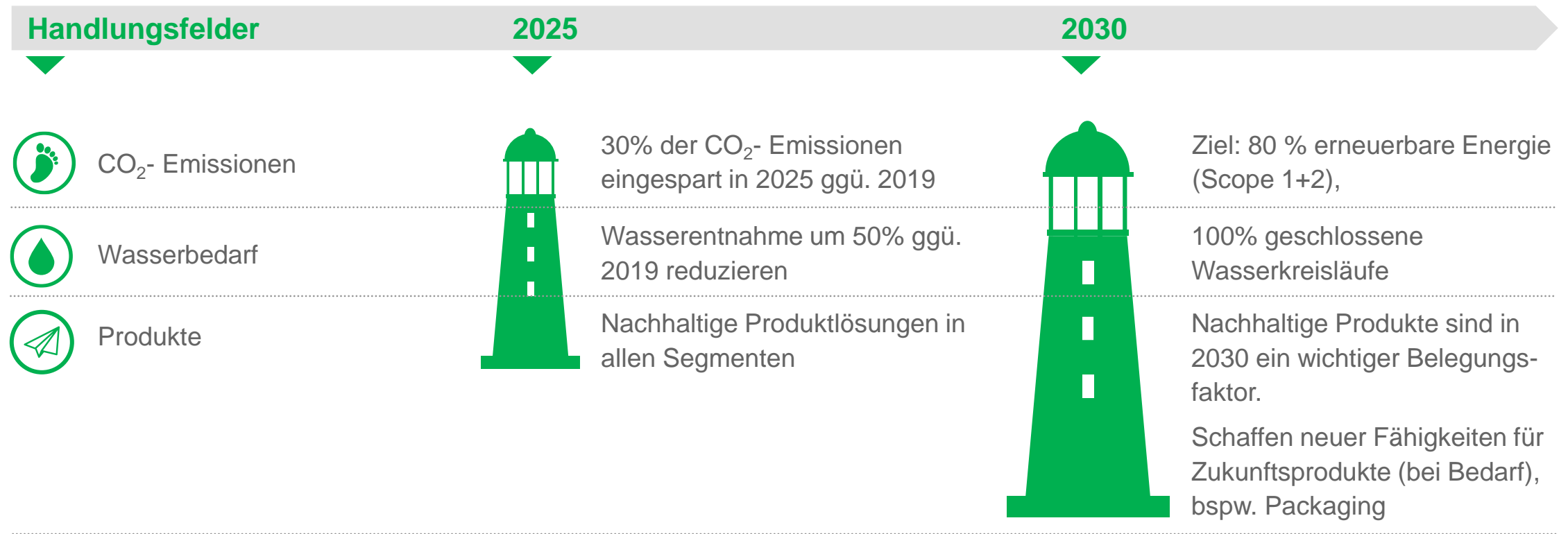
# Der grüne Leuchtturm ist für Felix Schoeller der Vorreiter und Versuchsfeld in Sachen Nachhaltigkeit und hat seinen Schwerpunkt in Weißenborn.

## GRÜNER LEUCHTTURM – ZIELE (1/2)



# In 2030 produziert FSW profitabel, ökologisch und sozial Spezialpapiere.

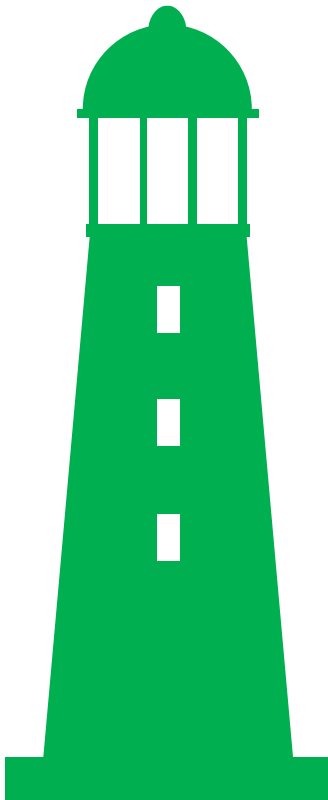
## GRÜNER LEUCHTTURM – ZIELE (2/2)





# Der Grüne Leuchtturm ist sowohl für die Region Sachsen als auch Felix Schoeller von großer Bedeutung.

## ZIEL



- Mit dem Grünen Leuchtturm hat sich Felix Schoeller ambitionierte Ziele für eine nachhaltige Transformation des Standortes Weissenborn gesetzt.
- Das Projekt zählt auf die Energie- und klimapolitischen Ziele des Landes Sachsen ein.
  - Dekarbonisierung
  - Vermeidung von „Carbon Leakage“
  - Wasserstoffstrategie
  - Ökologische Wasserwirtschaft
- Der Grüne Leuchtturm bietet eine langfristige – nachhaltige – Perspektive für den Standort Weissenborn
  - Wertschöpfung und Beschäftigung in der Region
  - Attraktivität und Sicherung der Arbeitsplätze



Welche Lösungen können zur Erreichung unserer ambitionierten Ziele beitragen?

