

DRK Kreisverband Löbau e.V.
Äußere Zittauer Straße 47a
02708 Löbau



Arbeitskreis Gebäudeenergiechnik

24.04.2023

Unser Kreisverband

- ca. 250 Mitarbeiter im Hauptamt
 - Ambulante und teilstationäre Pflege
 - Seniorenclub und Wohnanlagen
 - Kinder- und Jugendarbeit (Kindergarten, JRK, Ferienlager...)
 - Obdachlosenheim
 - Kleiderkammern
 - Gemeinschaftsunterkunft, Betreuung Flüchtlinge, MBE
 - Küche
 - Ausbildung (Erste Hilfe, Sanitäter...)
 - Verwaltung
 - Rettungsdienst
 - SAPV (Beteiligung/Geschäftsführung)

Unser Kreisverband

- ca. 200 Mitarbeiter im Ehrenamt
 - Soziale Arbeit (Kleiderkammern, Blutspende, Alltagsbegleiter, Seniorenclub)
 - Jugendrotkreuz
 - Wasserwacht
 - Katastrophenschutz (neu Bevölkerungsschutz)
 - Bereitschaft
 - Rettungshunde
 - Kreisauskunftsbüro

Die letzten Jahre



- Seit 2015 im Krisenmodus

- 2015/2016 Flüchtlingswelle
- 2020/2021 Covid 19 (Unterstützung RD, Verlegungen)
- Versorgung Autofahrer im Stau
- Testaktionen in Schulen
- Impfen 2020-2022
- Ukrainekrieg (Geflüchtete)
Transport/Unterbringung/Betreuung
- Hochwasser Ahrtal 2021
- Flüchtlingswelle aktuell

Welche Krisen können kommen?

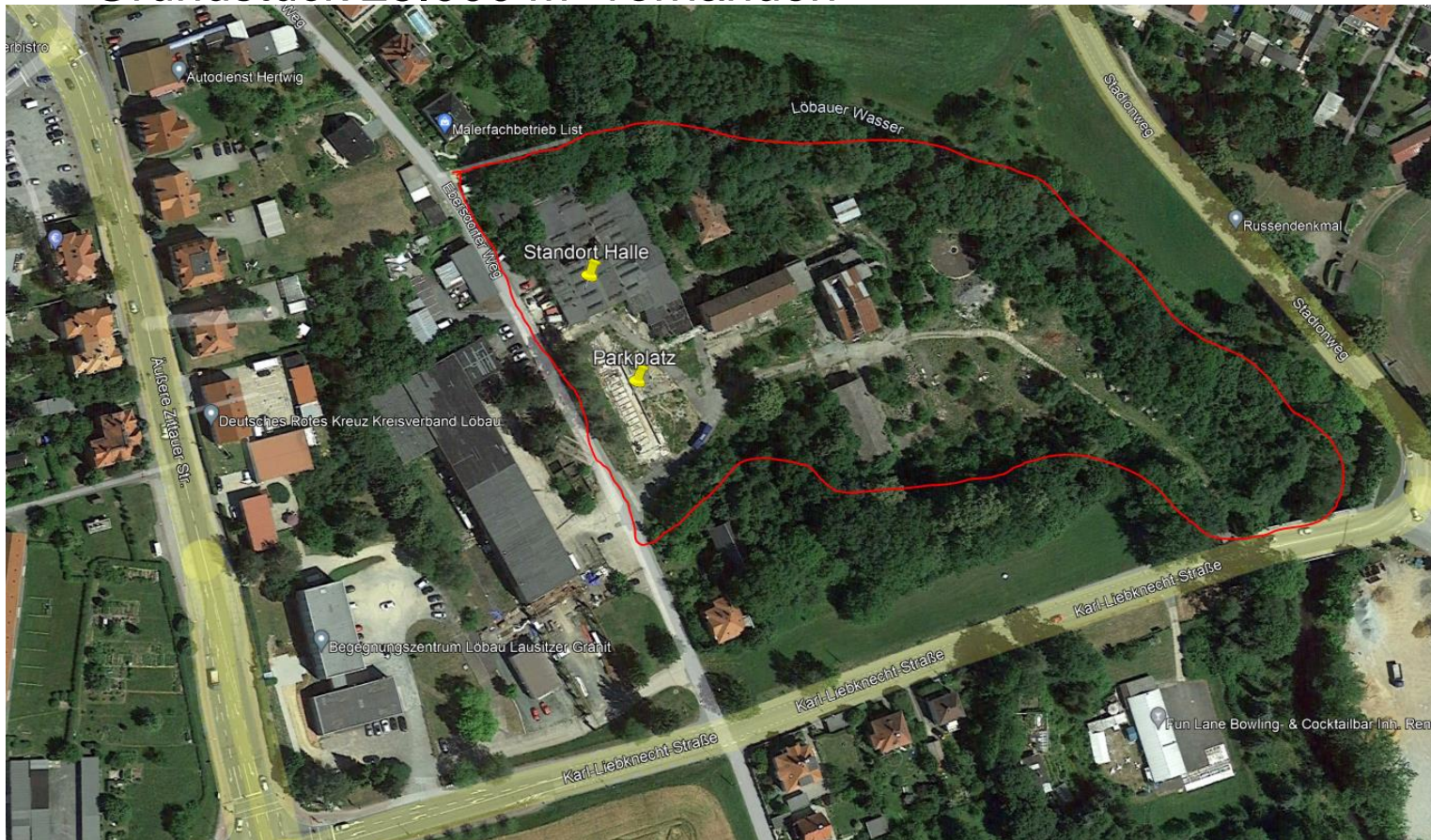
- Klimakrise
 - Wetterkapriolen
 - Fluchtbewegungen ...
- Pandemien
 - Überbelegung von Krankenhäusern
 - Überforderung Gesundheitssystem
- Cyberangriffe
- Energieausfall



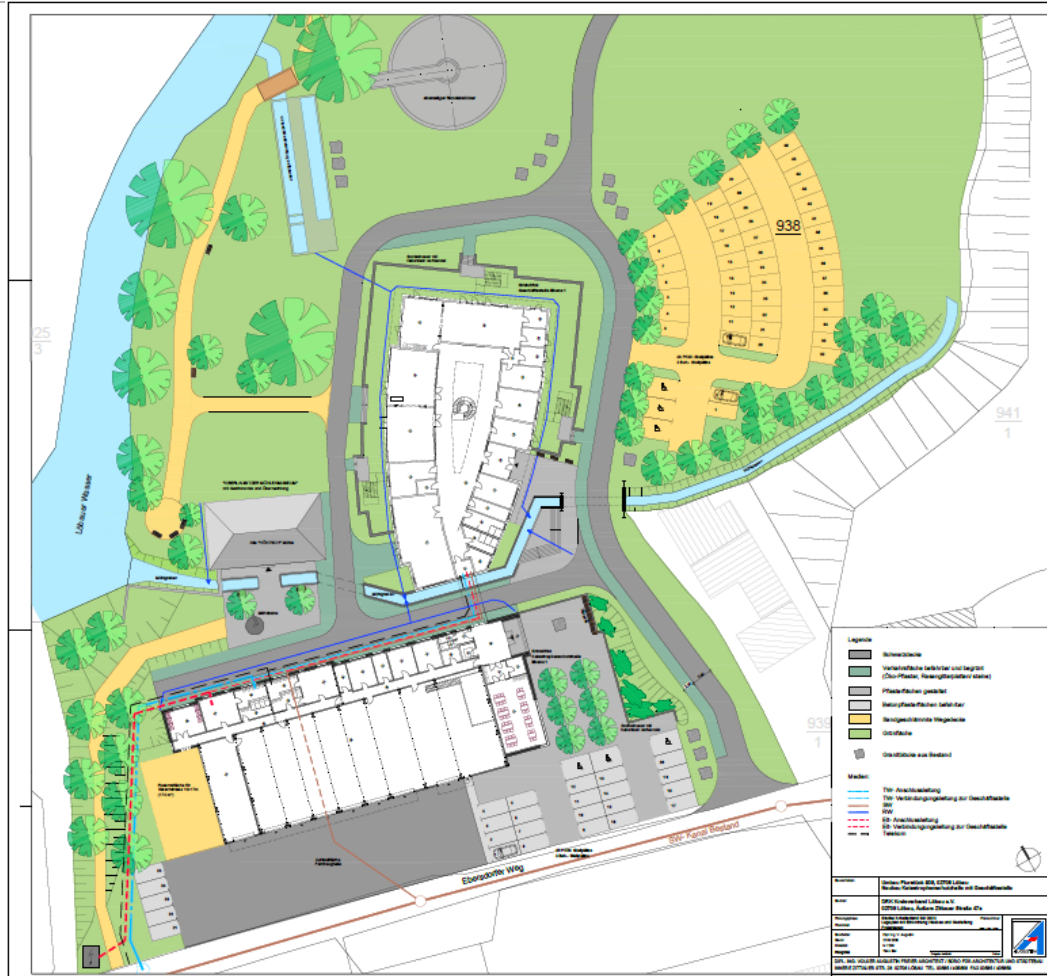
(kurzfristige) Unterbringung von Personen

Bauprojekt

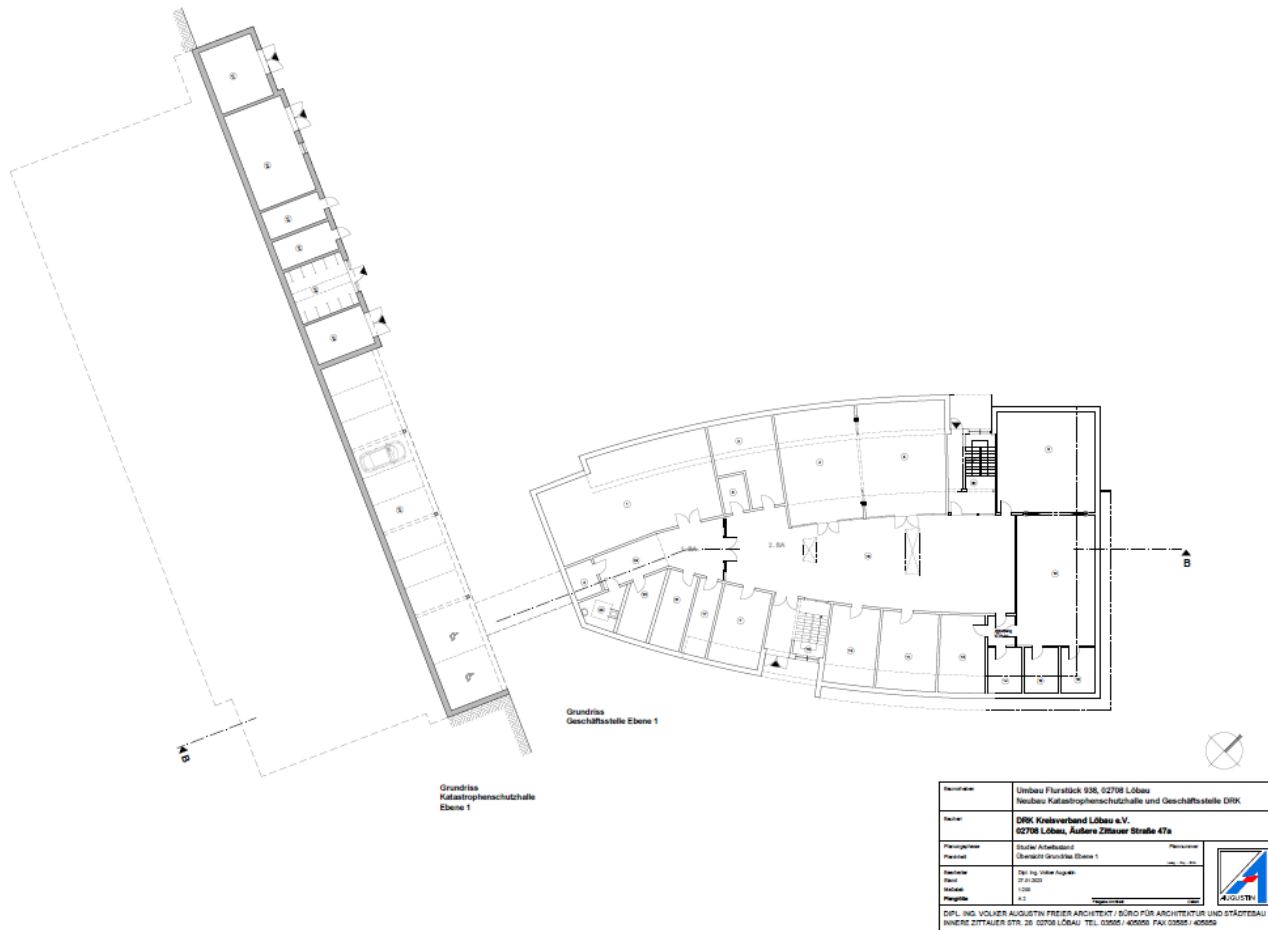
- Grundstück 25.000 m² vorhanden



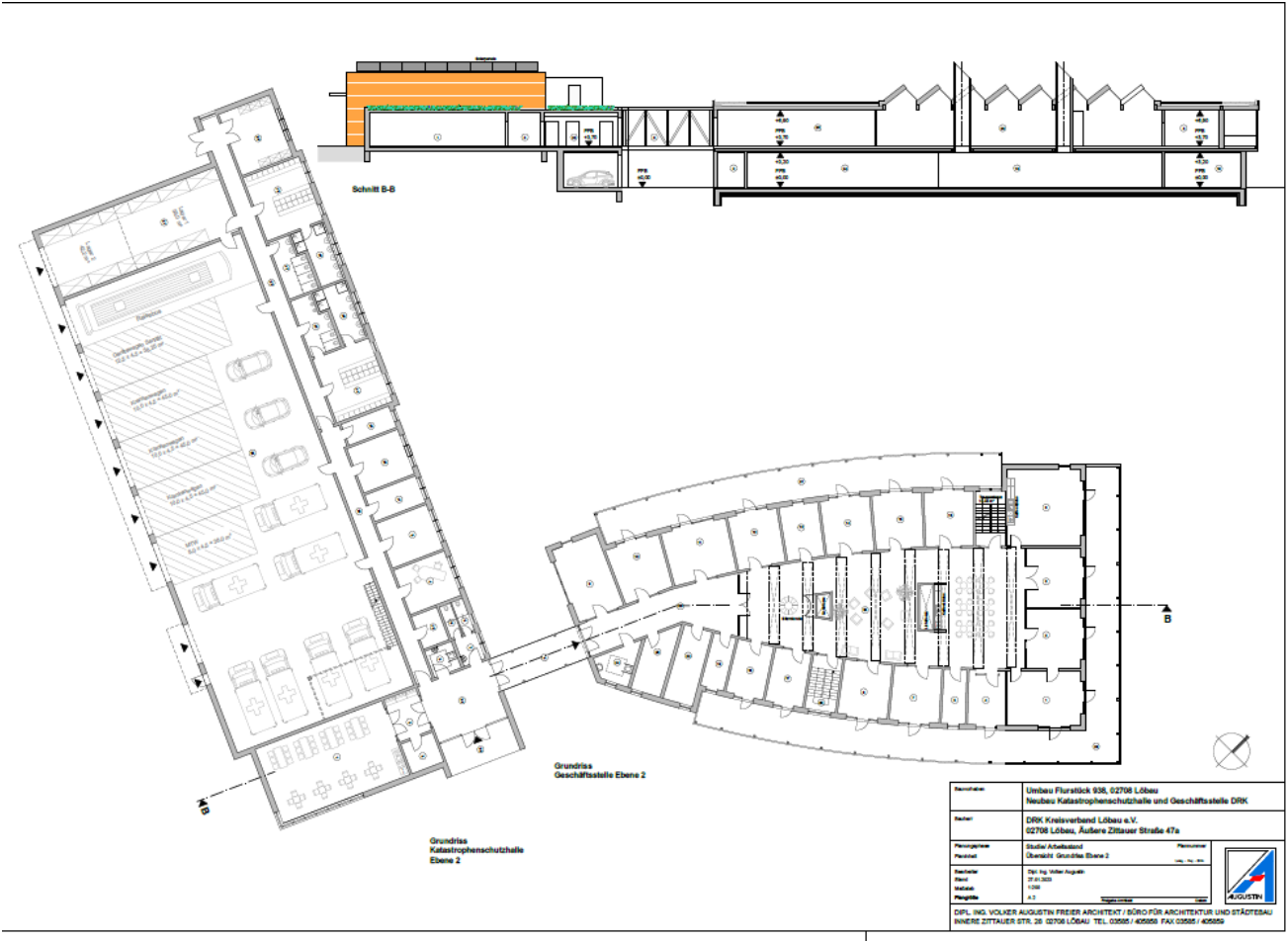
Pläne



Plan Ebene 1



Plan Ebene 2



Energiebedarf

- Derzeit 30.000 kWh pro Jahr für Geschäftsstelle, Fahrzeughalle und Wäscherei
- Geplant / geschätzt: 110.000 kWh pro Jahr
- Normalbetrieb (95% des Jahres = „Friedenszeit“)
 - Geschäftsstelle Montag bis Freitag 7.00 Uhr bis 18.00 Uhr
 - Schulungsräume zusätzlich am Wochenende
 - Halle 10°C, Nutzung primär am Wochenende und abends
 - Ladesäulen
 - Meist zeitlich versetzte Nutzung der Gebäude (Hauptamt/Ehrenamt)
- „Krisenmodus“
 - Halle 20°C und Dauerbetrieb (für ca. 3 Tage)
 - Geschäftsstelle zurückfahrbare

Ziel und Problem

1. So weit möglich autark zu werden +
2. Innovative Ansätze nutzen
3. Energiemix
4. Krisensicherheit
5. Bezahlbar/Förderbar

....und wir sind Anwender. Der Strom kommt aus der Steckdose.

